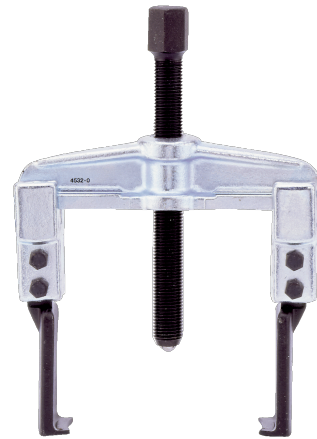




4532-0

**Extractores universales de 2 garras
con acabado galvanizado**

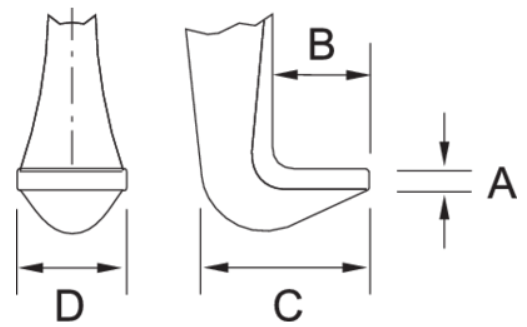
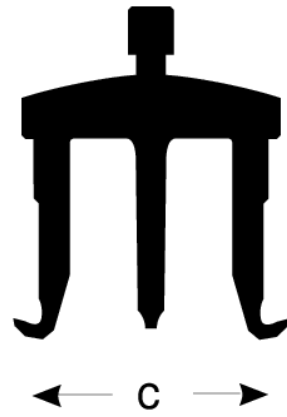
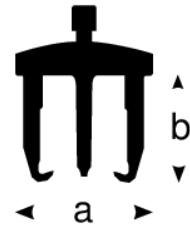


DETALLES DEL PRODUCTO

- Extractor: 2 garras
- Fabricados con acero especial
- Acabado galvanizado
- Invertiendo las garras, el extractor puede utilizarse como interior o exterior
- Las garras fresadas tienen forma delgada y en punta para facilitar el acceso a lugares reducidos. Son ideales para la industria automotriz.
- Las garras y los cuerpos están forjados.
- Las garras se mantienen siempre paralelas.
- La punta de la garra con acabado pavonado es plana y el cuerpo de la garra es estrecho.
- 4532-0/B Cuerpo de repuesto
- 4532K0 Par de garras de repuesto
- 4532-OAB/S Husillo de repuesto






Follow the Fish!





ATRIBUTOS DE PRODUCTO

Producto: **4532-0**

a	20-90 mm	b	100 mm	C	70-130 mm
	4.5 to		45 kN	A	3.6 mm
B	6 mm	C	13 mm	D	27 mm
	M14x1.5x135 mm		17 mm		960 g

Follow the Fish!

