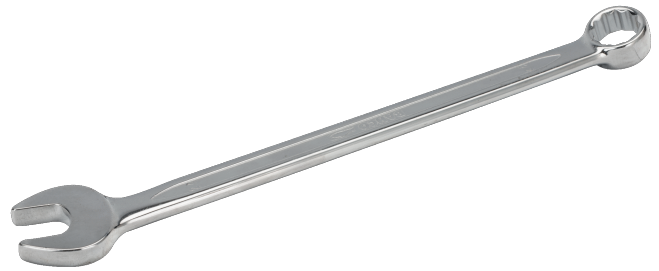




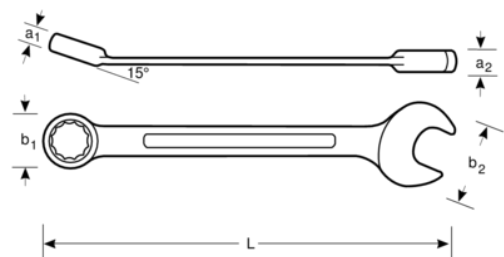
11M-11

Комбинированный ключ метрических размеров, с изгибом, удлиненного типа



ИНФОРМАЦИЯ О ТОВАРЕ



- Комбинированный ключ метрических размеров, удлиненный
- Соответствует стандартам: ISO 691, ISO 7738, ISO 3318, ISO 1711-1 и DIN 3113
- Материал: Высококачественная легированная сталь
- Тонкий рожковый рабочий профиль расположен под углом 15° к рукоятке для удобства при работе в труднодоступных местах
- Накладная головка расположена под углом 15° к рукоятке для лучшего захвата и контроля
- Двенадцатигранный накладной профиль Dynamic-Drive минимизирует возможность повреждения граней гайки
- Хромоникелевое покрытие и полировка обеспечивают ключу отличный внешний вид
- Если нужны размеры от 41 до 60 мм, см. модель 1952M



Follow the Fish!



СВОЙСТВА ТОВАРА

Товар		L	a1	a2	b1	b2	
11M-11	11 mm	200 mm	5 mm	8.5 mm	26 mm	17.5 mm	65 g

