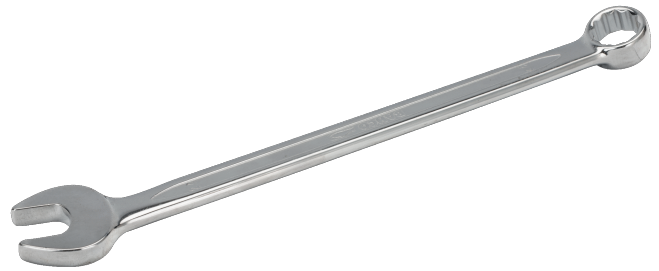




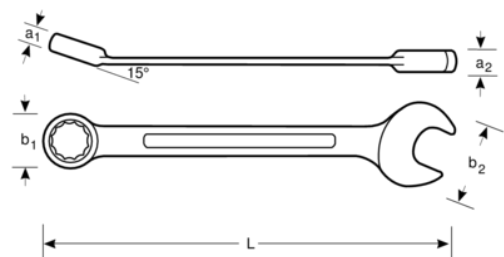
## 11M-8

Комбинированный ключ метрических размеров, с изгибом, удлиненного типа



### ИНФОРМАЦИЯ О ТОВАРЕ



- Комбинированный ключ метрических размеров, удлиненный
- Соответствует стандартам: ISO 691, ISO 7738, ISO 3318, ISO 1711-1 и DIN 3113
- Материал: Высококачественная легированная сталь
- Тонкий рожковый рабочий профиль расположен под углом  $15^\circ$  к рукоятке для удобства при работе в труднодоступных местах
- Накладная головка расположена под углом  $15^\circ$  к рукоятке для лучшего захвата и контроля
- Двенадцатигранный накладной профиль Dynamic-Drive минимизирует возможность повреждения граней гайки
- Хромоникелевое покрытие и полировка обеспечивают ключу отличный внешний вид
- Если нужны размеры от 41 до 60 мм, см. модель 1952M



Follow the Fish!



## СВОЙСТВА ТОВАРА

Товар		<b>L</b>	<b>a1</b>	<b>a2</b>	<b>b1</b>	<b>b2</b>	
<b>11M-8</b>	8 mm	180 mm	4 mm	7.5 mm	22 mm	13 mm	45 g

