



TASM14H09

Aparafusadora digital de torque e ângulo com memória e USB 0,035-0,700 N.m

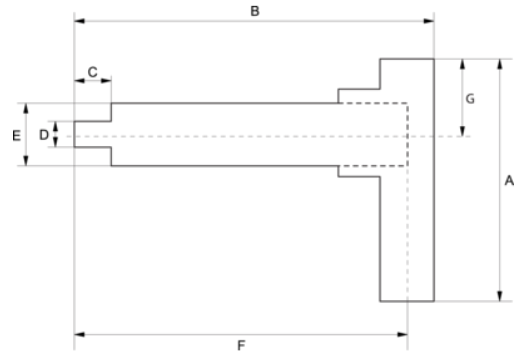


DETALHES DO PRODUTO

- Descarregue os dados para formato Excel através de USB Plug&Play
- Fácil e intuitivo de utilizar
- Unidades de torque em Newton Meter, kg.cm, dNewton Meter, ft.lb, lb.in (cNewton Meter & in.oz, dependendo da gama) e unidades de ângulo em graus
- Pode ser utilizado CW e CCW a temperaturas entre 5°C e 42°C
- Capacidade de memória de 1500 leituras e até 50 predefinições
- Torque, Ângulo, Torque e Ângulo, Torque e ângulo, Modo de predefinição e modo de trabalho
- Contador de ciclos
- Retenção de dados e valores definidos durante a troca de pilhas
- Tempo de desligamento automático programável
- Mais configurações e definições avançadas disponíveis no manual do utilizador
- Certeza de $\pm 2\%$ CW - 3% CCW entre 20% e 100% do binário máximo
- Certeza de $\pm 6\%$ CW e CCW entre 5% e 19% da escala total
- Visual (luzes LED com visualização de 360 graus + ecrã LCD retroiluminado),
- Tampa de bateria para uma única pilha alcalina AA (incluída)
- Anexo de Cabo em L composto (std.) para um melhor controlo da chave de parafusos (de série no modelo de 9N-m) proporciona ao operador mais força e controlo ao aplicar binário ou ângulo nas gamas de torque mais elevadas
- Tudo em tubo quadrado semitransparente com gancho de eurohole
- Fornecido com uma declaração de conformidade de acordo com a norma ISO 6789-1:2017 rastreável às normas internacionais
- Com marcação CE e UKCA
- Fabricado nos EUA

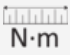





Follow the Fish!





ATRIBUTOS DO PRODUTO

Produto: **TASM14H09**

 N·m	0.45-9 N·m	 cNM	45-900 cNM	 lbf·in	4-80 lbf·in
 64-1280 ozf.in			1/4 in	A	130 mm
B	226 mm	C	12 mm	D	11 in
E	32 mm	F	189 mm	G	40 mm
 kg	0.325 kg				

Follow the Fish!

