



TASMB14H09

Chave de parafusos de torque e ângulo digital Bluetooth® 0,45-9 Nm

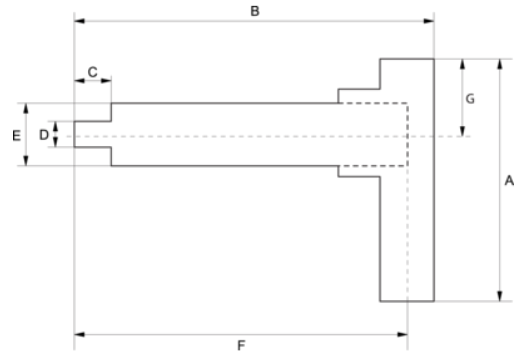


DETALHES DO PRODUTO

- Transferência de dados em tempo real de 2 vias Bluetooth®
- Aplicação gratuita Bahco Connect disponível para Windows 10, Android e iOS em 18 idiomas
- Fácil de instalar e utilizar
- Aviso de recalibração por tempo e/ou número de ciclos
- Opção de repetição
- Transferência de dados através da app Bahco Connect
- Unidades de torque em Newton Meter, kg.cm, dNewton Meter, ft.lb, lb.in (cNewton Meter & in.oz dependendo do alcance) e unidades de ângulo em graus
- Pode ser usado a uma temperatura entre os 5 °C e os 42 °C
- Capacidade de memória de 1500 leituras e até 50 predefinições
- Torque, Ângulo, Torque e Ângulo, Torque depois ângulo, pré-definido e modos de trabalho
- Contador
- Dados e retenção do valor nominal durante a substituição da bateria
- Tempo de encerramento automático programável
- Configurações e definições mais avançadas disponíveis no manual do utilizador
- Precisão de $\pm 2\%$ no sentido dos ponteiros do relógio - 3% no sentido contrário aos ponteiros do relógio entre 20% e 100% do binário máximo
- Precisão de $\pm 6\%$ no sentido dos ponteiros do relógio e no sentido contrário aos ponteiros do relógio entre 5% e 19% de escala completa
- Visual (iluminação LED visível a 360 graus + visor LCD retroiluminado), sinal sonoro e de vibração
- Chave fêmea sextavada de 1/4" com retenção de ímã de terra
- Corpo da dobradiça Tri-Lobe de compósito durável para melhor controlo
- Teclado de membrana de baixo perfil com bloqueio de botão para evitar a alteração não intencional do binário alvo ao operar a chave de parafusos
- Tampa da pilha para pilha alcalina AA simples (incluída)
- O acessório de Cabo em L composto proporciona ao operador mais alavancagem e controlo ao aplicar binário e/ou ângulo nas gamas de torque mais elevadas
- Tudo em tubo quadrangular semitransparente com suporte para o eurohole
- Fornecido com uma declaração de conformidade de acordo com a norma ISO 6789-1:2017 rastreável para as normas internacionais
- Marcação CE e UKCA
- Fabricado nos EUA

Follow the Fish!





ATRIBUTOS DO PRODUTO

Produto: **TASMB14H09**

N·m	0.45-9 N·m	cNm	45-900 cNm	lbf·in	4-80 lbf·in
ozf.in	64-1280 ozf.in		-		1/4 in
A	130 mm	B	226 mm	C	12 mm
D	11 mm	E	32 mm	F	189 mm
G	40 mm	kg	0.325 kg		

