



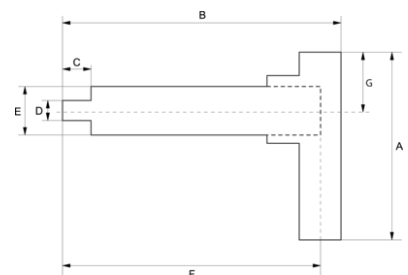
## TAS14S09

### Chave de parafusos eletrônica com medição de binário e ângulo



#### DETALHES DO PRODUTO

- Unidades de torque em N.m, kg.cm, cN.m, ft.lb, in.lb e in.oz, e unidades de ângulo em graus
- Pode ser usada nos sentidos horário e anti-horário
- Precisão de  $\pm 2\%$  no sentido horário e de 3% no sentido anti-horário, entre 20% e 100% do binário máximo
- Sinal visual (luzes LED visíveis em 360 graus + visor LCD retroiluminado), audível e vibratório
- Encaixe fêmea hexagonal de  $\frac{1}{4}$ " com retenção por ímã de terra rara ou encaixe quadrado macho de  $\frac{1}{4}$ "
- Corpo de três lobos com perfil de dobradiça em compósito para obter um melhor controle
- Teclado de membrana de baixo perfil encastrado com bloqueio dos botões para evitar alterações acidentais do binário-alvo durante a utilização da chave de parafusos
- Tampa para uma pilha alcalina AA (incluída)
- Acessório para cabo em L em compósito, para proporcionar ao operador mais alavancagem e controle na aplicação do binário e/ou ângulo nas gamas de torque mais altas
- Todas em tubo quadrado semitransparente com Euro-hole para pendurar
- Todas as chaves são acompanhadas de declaração de conformidade de fábrica, baseada em normas internacionais
- ISO 6789
- Fabricada nos EUA

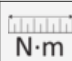








Follow the Fish!



## ATRIBUTOS DO PRODUTO

Produto: **TAS14S09**

 <b>N·m</b>	0.45-9 N·m	 <b>cNm</b>	45-900 cNm	 <b>lbf·in</b>	4-80 lbf·in
 <b>ozf·in</b>	64-1280 ozf·in		1/4" in		
<b>A</b>	130 mm	<b>B</b>	226 mm	<b>C</b>	12 mm
<b>D</b>	11 mm	<b>E</b>	32 mm	<b>F</b>	189 mm
<b>G</b>	40 mm		0.325 kg		

