



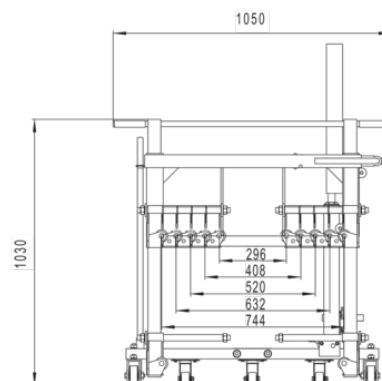
## BH8AC3-600

### Hydraulisk hjulløfter for 600 kg



#### PRODUKTDETALJER









- 600 kg hydraulisk hjulløfter for å bistå brukere under dekkskifte
- Kan løfte hjul på opptil 600 kg
- Hjulløftesystemet gjør det mulig å tippe dekket som skal skiftes opptil 4,1 grader, for riktig plassering på kjøretøyet
- Løfting kan utføres med både håndtak- og fotpedalsystemet
- Perfekt balanse mellom rask løfting og nøyaktig tilnærming
- Utstyrt med en kraftig hydraulisk presse som kan nå makshøyden på 40 pedaltak
- Mekanisk system som er justerbart i fem posisjoner for å imøtekomme en rekke ulike hjuldiametere, fra 300 til 1300 mm
- Stålruller gjør at dekket dreier seg selv til riktig skruposisjon for boltene
- Sikkerhetsegenskaper
  - - Fotpedal med dødmannsgrep
  - - Fotstopp for brukerens sikkerhet
  - - Bakhjulene er utstyrt med brems til å låse hjulløfteren og unngå bevegelse under dekkskifte
  - Stålruller som gjør at dekket dreier seg selv til riktig skruposisjon for boltene
  - Enkel hjultransport takket være håndtakene og de fire hjulene
  - CE-sertifisert i henhold til 2006/42/EC + BS EN1494



Follow the Fish!



PRODUKTEGENSKAPER

Produkt								
<b>BH8AC3-600</b>	600 kg	X	300-1300 mm	535 mm	45 mm	530 mm	1030 x 1050 x 1020 mm	93.5 kg

