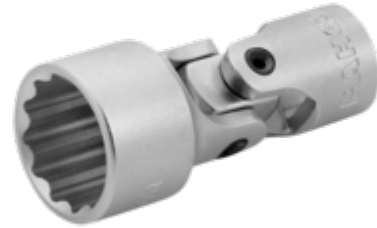




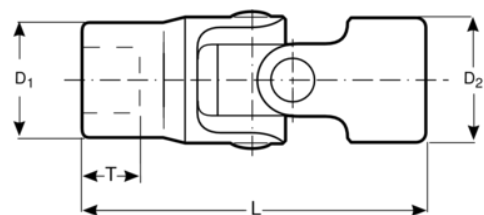
A7410DZ-5/8

**Cardandopsleutels 3/8",
twaalfkant, 5/8"**



PRODUCTGEGEVENS



- Geschikt voor moeren en bouten die in de lucht- en ruimtevaart worden gebruikt
- Niet geschikt voor machinale aandrijving of aangedreven gereedschap
- Hooggepolijste afwerking
- Hoogwaardige staallegering
- Minder slijtage van bevestigingsmiddelen dankzij Dynamic-Drive™-profiel
- De dop belast optimaal de flanken van bouten en moeren.
- Dunwandig voor betere toegankelijkheid
- Imperiaal, maten in inches
- Normen: ISO 1174 en DIN 3120



Follow the Fish!



PRODUCTKENMERKEN

| Product |  | L | D1 | D2 | T |  |
|--------------------|---|----------|-----------|-----------|----------|---|
| A7410DZ-5/8 | 5/8 in | 52 mm | 21.2 mm | 19 mm | 12.2 mm | 60 g |

Follow the Fish!

