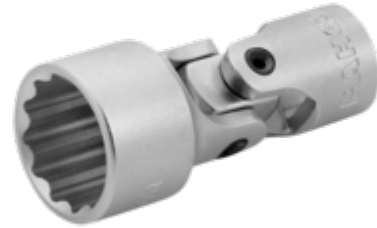




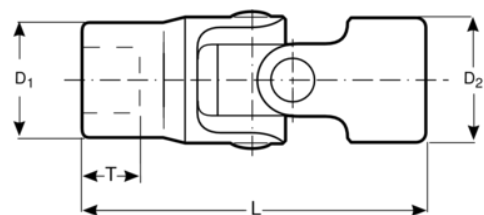
A7410DZ-7/16

**Cardandopsleutels 3/8",
twaalfkant, 7/16"**



PRODUCTGEGEVENS



- Geschikt voor moeren en bouten die in de lucht- en ruimtevaart worden gebruikt
- Niet geschikt voor machinale aandrijving of aangedreven gereedschap
- Hooggepolijste afwerking
- Hoogwaardige staallegering
- Minder slijtage van bevestigingsmiddelen dankzij Dynamic-Drive™-profiel
- De dop belast optimaal de flanken van bouten en moeren.
- Dunwandig voor betere toegankelijkheid
- Imperiaal, maten in inches
- Normen: ISO 1174 en DIN 3120



Follow the Fish!



PRODUCTKENMERKEN

Product		L	D1	D2	T	
A7410DZ-7/16	7/16 in	55.9 mm	15.7 mm	19 mm	7.6 mm	45 g

Follow the Fish!

