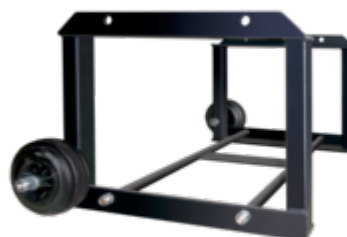








## BS30AC1 Estensione di altezza mobile



### DETTAGLI PRODOTTO

- Estensione di altezza mobile opzionale da utilizzare con BS30
- Solleva 34 cm l'altezza di lavoro del BS30
- Facile da montare sul compressore con solo 4 dadi per avvitare i piedi

### ATTRIBUTI PRODOTTO

Prodotto				
<b>BS30AC1</b>	336 mm	545 mm	450 mm	8.18 kg

