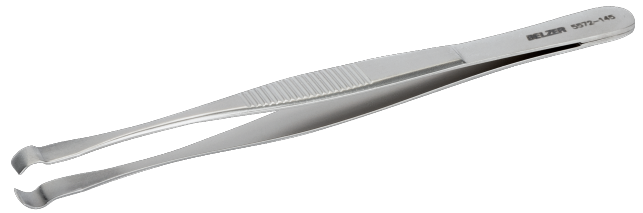




5572


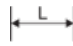

Brucelles à sertir pour insérer et dessouder des éléments verticaux, avec mâchoires de 6 mm



DÉTAILS SUR LE PRODUIT

- Pour insérer et dessouder des éléments verticaux
- Mâchoires lisses pour ne pas détériorer les éléments
- Matériau : Matière : acier inoxydable, anti-magnétique, anti-acide
- Finition polie
- Idéales pour les composants de diamètre de 2,5 à 5 mm, largeur des mâchoires 6 mm
- Pincés caractérisées par un équilibre optimal, avec un parfait alignement des pointes tout à fait symétriques pour répondre aux exigences les plus strictes

ATTRIBUTS DU PRODUIT

Produit			
5572-145	572-SA	145 mm	26 g

Follow the Fish!

