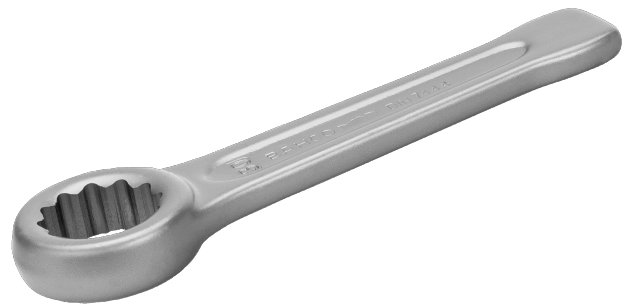




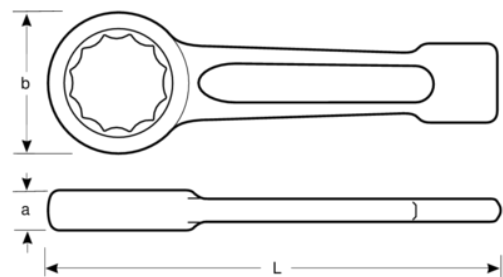
**7444SG-M-145**

**Clé à fourche à frapper 145 mm, 580 mm**



## DÉTAILS SUR LE PRODUIT

- Clé à manche court à usage intensif, spécialement conçue pour être utilisée avec un marteau
- Bout frappant pour des applications à usage intensif
- Finition acier gris
- Acier spécial
- Poignée raccourcie et robuste
- Profil 12 pans
- Norme : DIN 7444



## ATTRIBUTS DU PRODUIT

Produit		<b>L</b>	<b>a</b>	<b>B</b>	
<b>7444SG-M-145</b>	145 mm	580 mm	64 mm	228 mm	18500 g

**Follow the Fish!**

