

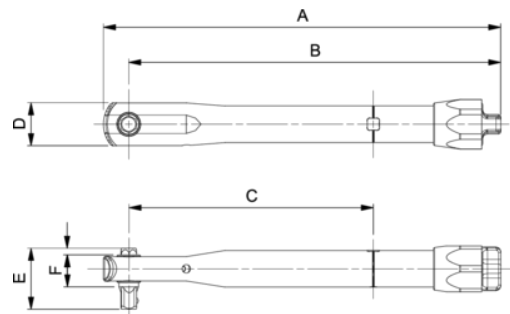


6852-5

Mini llave dinamométrica ajustable con punta fija

DETALLES DEL PRODUCTO

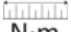

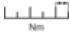

- Independientemente de su longitud, mantiene la precisión sin importar la posición de la mano
- Escala en Nm protegida en el interior del mango
- Las puntas se pueden insertar desde ambos lados de la llave, lo que permite el funcionamiento en sentido horario y antihorario
- Aplicación controlada de par de torsión de hasta el $\pm 6\%$
- El sistema de ajuste activa una señal táctil y sonora
- El portapuntas hexagonal de 1/4" ofrece la posibilidad de utilizar puntas intercambiables conformes a la norma ISO 1173 C
- Ligero y compacto para permitir en trabajo en espacios reducidos
- Se suministra en una caja de plástico con protección de foam con puntas y accesorios
- Va acompañada de declaración de conformidad de fábrica trazable según las normas internacionales
- ISO 6789
- Fabricado en Reino Unido



Follow the Fish!



ATRIBUTOS DE PRODUCTO

Producto	 N·m		 Nm	A	B	C	D	E	F	 kg
6852-5	1-5 N·m	1/4 in	0.1 N·m	170 mm	160 mm	121,5 mm	17 mm	25 mm	10 mm	0.100 kg

Follow the Fish!

