



## TASM14H007

### Destornillador dinamométrico digital con memoria y USB 0,035-0,700 N.m

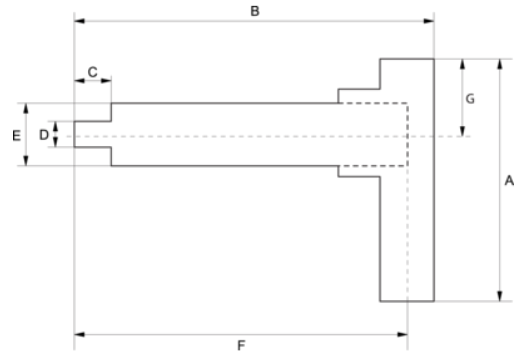


#### DETALLES DEL PRODUCTO

- Descarga de datos USB Plug&play a formato Excel
- Fácil e intuitivo de usar
- Unidades de par en Newton Meter, kg.cm, dNewton Meter, ft.lb, lb.in (cNewton Meter & in.oz dependiendo del rango) y unidades de ángulo en grados
- Puede utilizarse en sentido de las agujas del reloj y en sentido contrario a las agujas del reloj a temperaturas entre 5°C y 42°C
- Capacidad de memoria de 1500 lecturas y hasta 50 preajustes
- Par, ángulo, par y ángulo, par y luego ángulo, preajuste y modos de trabajo
- Contador de ciclos
- Conservación de datos y valores de juego durante el cambio de pilas
- Tiempo de desconexión automática programable
- Más configuraciones y ajustes avanzados disponibles en el manual de usuario
- Precisión de  $\pm 2\%$  en el sentido de las agujas del reloj -  $3\%$  en el sentido contrario de las agujas del reloj entre el 20% y el 100% del par máximo
- Precisión de  $\pm 6\%$  en el sentido de las agujas del reloj y en el sentido contrario de las agujas del reloj entre el 5% y el 19% de la escala máxima
- Visual (luces LED visibles en 360 grados+pantalla LCD retroiluminada), señal acústica y de vibración
- Mando hexagonal de 1/4" hembra con retención de imán de tierra
- Cuerpo de bisagra trilobular de material compuesto duradero para un mejor control
- Teclado de membrana empotrado de perfil bajo con bloqueo de botón para evitar un cambio involuntario del par de apriete objetivo al accionar el destornillador
- Capuchón de batería para una sola pila alcalina AA (incluida)
- Mando compuesto en L-(std en el modelo de 9N-m) proporciona al operario más palanca y control al aplicar par de apriete y/o ángulo en los rangos de par de apriete más altos
- Todo en tubo cuadrado semitransparente con colgador eurohole
- Se suministra con una declaración de conformidad según ISO 6789-1:2017 trazable a normas internacionales
- Marcado CE y UKCA
- Fabricada en EE.UU.

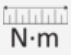





Follow the Fish!





## ATRIBUTOS DE PRODUCTO

Producto: **TASM14H007**

 N·m	0.035-0.700 N·m	 cNM	3.5-70 cNM	 lbf·in	0.31-6.19 lbf·in
 ozf.in	4.95-99 ozf.in		1/4 in	<b>A</b>	- mm
<b>B</b>	- mm	<b>C</b>	12 mm	<b>D</b>	11 mm
<b>E</b>	32 mm	<b>F</b>	189 mm	<b>G</b>	- mm
 kg	0.225 kg				

Follow the Fish!

