



TASM14H09

Destornillador dinamométrico digital con memoria y USB 0,45-9 N.m

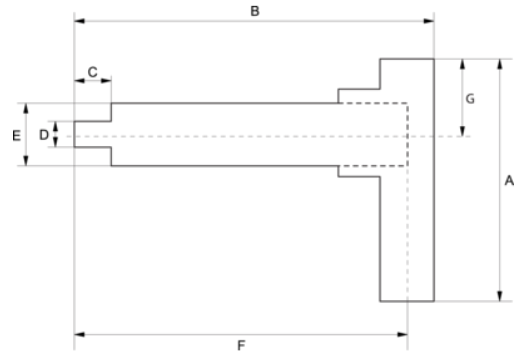


DETALLES DEL PRODUCTO

- Descarga de datos USB Plug&play a formato Excel
- Fácil e intuitivo de usar
- Unidades de par en Newton Meter, kg.cm, dNewton Meter, ft.lb, lb.in (cNewton Meter & in.oz dependiendo del rango) y unidades de ángulo en grados
- Puede utilizarse en sentido de las agujas del reloj y en sentido contrario a las agujas del reloj a temperaturas entre 5°C y 42°C
- Capacidad de memoria de 1500 lecturas y hasta 50 preajustes
- Par, ángulo, par y ángulo, par y luego ángulo, preajuste y modos de trabajo
- Contador de ciclos
- Conservación de datos y valores de juego durante el cambio de pilas
- Tiempo de desconexión automática programable
- Más configuraciones y ajustes avanzados disponibles en el manual de usuario
- Precisión de $\pm 2\%$ en el sentido de las agujas del reloj - 3% en el sentido contrario de las agujas del reloj entre el 20% y el 100% del par máximo
- Precisión de $\pm 6\%$ en el sentido de las agujas del reloj y en el sentido contrario de las agujas del reloj entre el 5% y el 19% de la escala máxima
- Visual (luces LED visibles en 360 grados+pantalla LCD retroiluminada), señal acústica y de vibración
- Mando hexagonal de 1/4" hembra con retención de imán de tierra
- Cuerpo de bisagra trilobular de material compuesto duradero para un mejor control
- Teclado de membrana empotrado de perfil bajo con bloqueo de botón para evitar un cambio involuntario del par de apriete objetivo al accionar el destornillador
- Capuchón de batería para una sola pila alcalina AA (incluida)
- Mando compuesto en L-(std en el modelo de 9N-m) proporciona al operario más palanca y control al aplicar par de apriete y/o ángulo en los rangos de par de apriete más altos
- Todo en tubo cuadrado semitransparente con colgador eurohole
- Se suministra con una declaración de conformidad según ISO 6789-1:2017 trazable a normas internacionales
- Marcado CE y UKCA
- Fabricada en EE.UU.

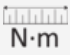





Follow the Fish!





ATRIBUTOS DE PRODUCTO

Producto: **TASM14H09**

 N·m	0.45-9 N·m	 cNM	45-900 cNM	 lbf·in	4-80 lbf·in
 ozf.in	64-1280 ozf.in		1/4 in	A	130 mm
B	226 mm	C	12 mm	D	11 in
E	32 mm	F	189 mm	G	40 mm
 kg	0.325 kg				

Follow the Fish!

