



## TASMB14H09

### Destornillador dinamométrico y de ángulo digital Bluetooth®, 0,45-9 Newtons metro

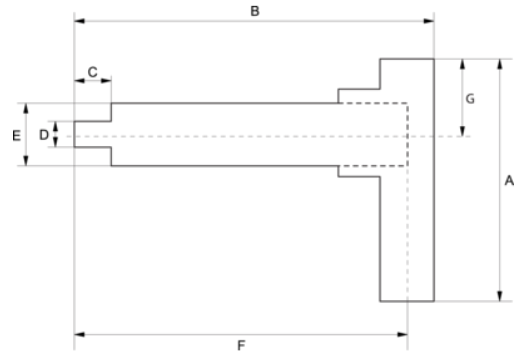


#### DETALLES DEL PRODUCTO

- Transferencia de datos bidireccional por Bluetooth®
- Aplicación gratuita Bahco Connect disponible para Windows 10, Android e iOS en 18 idiomas
- Fácil de configurar y utilizar
- Advertencia de recalibración por tiempo y/o número de ciclos
- Opción Rehacer
- Descarga de datos a través de la aplicación Bahco Connect
- Unidades de par en Newton metro, kg.cm, dNewton metro, ft.lb, lb.in (cNewton metro e in.oz dependiendo del rango) y unidades de ángulo en grados
- Se puede utilizar a la derecha y a la izquierda a temperaturas de 5 a 42 °C
- Capacidad de memoria de 1500 lecturas y hasta 50 preajustes
- Par, Ángulo, Par y Ángulo, Par después Ángulo, Modos de trabajo y preajustados
- Contador
- Retención de datos y valores ajustados durante el cambio de batería
- Tiempo de apagado automático programable
- Más configuraciones y ajustes avanzados disponibles en el manual del usuario
- Precisión de  $\pm 2\%$  a la derecha -  $3\%$  a la izquierda entre el  $20\%$  y el  $100\%$  del par máximo
- Precisión de  $\pm 6\%$  a la derecha e izquierda entre el  $5\%$  y el  $19\%$  de la escala completa
- Señal visual (luces LED visibles  $360^\circ$  + pantalla LCD retroiluminada), de audio y vibración
- Cuadrado hembra hexagonal de  $\frac{1}{4}$ " con retención magnética
- Mango articulado Tri-Lobe de composite duradero para un mejor control
- Discreto teclado de membrana hundido con bloqueo de teclas para evitar cambios de par objetivo no intencionados al accionar el destornillador
- Tapa de baterías para baterías alcalinas AA (incluidas)
- El accesorio de mango de composite en L proporciona al operario más apalancamiento y control al aplicar par o ángulo en los rangos de par más altos
- Tubo cuadrado completamente semitransparente con colgador 'eurohole'
- Se suministra con declaración de conformidad según norma ISO 6789-1:2017 trazable en virtud de estándares internacionales
- Mercado CE y UKCA
- Fabricado en Estados Unidos

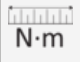






Follow the Fish!





## ATRIBUTOS DE PRODUCTO

Producto: **TASMB14H09**

 N·m	0.45-9 N·m	 cNm	45-900 cNm	 lbf·in	4-80 lbf·in
 ozf·in	64-1280 ozf·in		-		1/4 in
<b>A</b>	130 mm	<b>B</b>	226 mm	<b>C</b>	12 mm
<b>D</b>	11 mm	<b>E</b>	32 mm	<b>F</b>	189 mm
<b>G</b>	40 mm	 kg	0.325 kg		

