



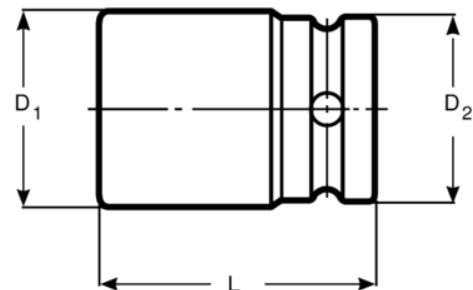
SB7809H

Adaptador para portapuntas hexagonal de 11,2 mm a cuadrado de 1/2" con acabado fosfatado de 38 mm, embalaje en blíster



DETALLES DEL PRODUCTO





- Aleación de acero de alto rendimiento
- Tamaño del cuadrado hembra: 1/2".
- Tamaño del hexágono hembra: 1/4", 5/16" y 11,2 mm.
- Fosfatados.
- Con pasador accionado por muelle
- Para usar con máquinas.
- Para lograr la máxima seguridad, utilice muelles de fijación.
- D2= diámetro exterior del extremo hembra.
- Normas de los cuadrados: DIN 3121-G 12.5 e ISO 1174.



Follow the Fish!



ATRIBUTOS DE PRODUCTO

Producto	M			L	D2		
SB7809H	** 2	7/16 in	1/2"	38 mm	30 mm	k560f-4	90 g

Follow the Fish!

