



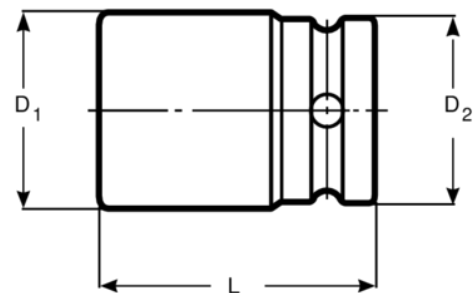
### SB7807H

**Adaptador para portapuntas hexagonal de 1/4" a cuadrado de 1/2" con acabado fosfatado de 38 mm, embalaje en blíster**



#### DETALLES DEL PRODUCTO





- Aleación de acero de alto rendimiento
- Tamaño del cuadrado hembra: 1/2".
- Tamaño del hexágono hembra: 1/4", 5/16" y 11,2 mm.
- Fosfatados.
- Con pasador accionado por muelle
- Para usar con máquinas.
- Para lograr la máxima seguridad, utilice muelles de fijación.
- D2= diámetro exterior del extremo hembra.
- Normas de los cuadrados: DIN 3121-G 12.5 e ISO 1174.



Follow the Fish!



## ATRIBUTOS DE PRODUCTO

Producto	M			L	D2		
<b>SB7807H</b>	* 1	1/4 in	1/2"	38 m	25 mm	K560F-4	140 g

