



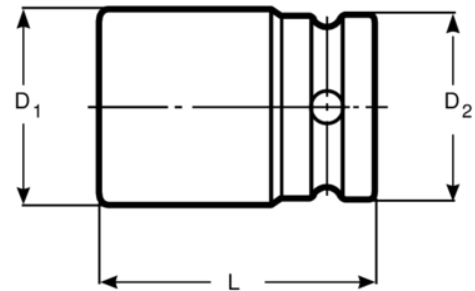
**8174A**

**Adaptadores de cuadrado de 1/2" para punta hexagonal de 5/16", 40 mm**






#### DETALLES DEL PRODUCTO

- Acabado pulido fino.
- Acero aleado de alto rendimiento
- Adecuado para puntas de 5/16"
- Normas: ISO 1174 y DIN 3121
- Embalaje en blíster



#### ATRIBUTOS DE PRODUCTO

Producto			<b>L</b>	<b>D1</b>	<b>D2</b>	
<b>8174A</b>	5/16 in	1/2 in	40 mm	16.5 mm	22.2 mm	60 g

**Follow the Fish!**

