









1495TP-AUTO-M4
**Panel de herramientas con
composición para automoción
(23 piezas)**



DETALLES DEL PRODUCTO

- Panel lleno de herramientas perfectas para geometría.
- Herramientas y ganchos incluidos.
- Las etiquetas serigrafiadas proporcionan al usuario final instrucciones claras sobre dónde se deben colocar las herramientas y los ganchos.
- La parte superior ofrece la posibilidad de colgar el panel en una regleta.
- Hay disponible una regleta compatible con el panel que va atornillada a la pared (código 1495TP09-RAIL).

ATRIBUTOS DE PRODUCTO

Producto						
1495TP-AUTO-M4	23	500 mm	25 mm	900 mm		

CONTENIDO DEL JUEGO



**Gancho en L para panel de
herramientas con ruedas de 20 mm**
1495TP-ACHL20



**Gancho en L para panel de
herramientas con ruedas de 40 mm**
1495TP-ACHL40

Follow the Fish!





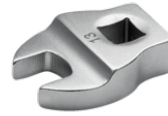
Gancho en L para panel de herramientas con ruedas de 65 mm
1495TP-ACHL65



Herramienta para soltar y apretar rótulas axiales
BS52



Llave Crowfoot ajustable con cuadradillo de 3/8" y 12 mm
747-12



Llave Crowfoot ajustable con cuadradillo de 3/8" y 13 mm
747-13



Llave Crowfoot ajustable con cuadradillo de 3/8" y 14 mm
747-14



Llave Crowfoot ajustable con cuadradillo de 3/8" y 15 mm
747-15



Llave Crowfoot ajustable con cuadradillo de 3/8" y 17 mm
747-17



Llave Crowfoot ajustable con cuadradillo de 3/8" y 19 mm
747-19



Llave Crowfoot ajustable con cuadradillo de 3/8" y 21 mm
747-21



Llave Crowfoot ajustable con cuadradillo de 3/8" y 22 mm
747-22



Herramienta de ajuste de la curvatura
BS40VAG



Vaso excéntrico para el eje trasero
BS45BMW



Extractor del extremo de la barra de dirección
BS56



Paneles de herramientas "heavy duty" para colgar con marco reforzado
1495TP09



Vaso con cuadradillo de 3/4" con perfil hexagonal de 41 mm
8900SM-41



2" Llave Stillson 14"
361-14

Follow the Fish!





Vaso extractor de rótulas grupo PSA
BS100PSA1



Extractor de rótulas, para barras y bielas de dirección
BS618



Extractor de rótula con acabado galvanizado, 18 mm
4545-1



Extractor de rótula con acabado galvanizado, 25 mm
4545-2



Extractor de rótula universal con acabado galvanizado, 18-22 mm
4545-N1



Extractor de rótula universal con acabado galvanizado, 27-36 mm
4545-N11



Flexómetro métrico con agarre de goma, 3 m
MTB-3-16

