



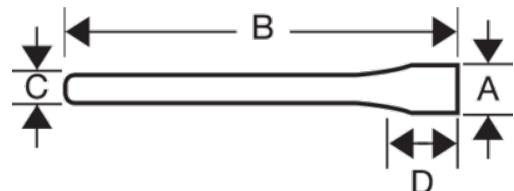
4655-TILE-20040

**Broca de cincel para baldosines
SDS+ para hormigón armado de
38 mm x 200 mm**



DETALLES DEL PRODUCTO

- Tamaños de 20 a 60 mm
- Acero templado de alta calidad y resistente al desgaste
- Usos: para trabajos de albañilería, hormigón armado, piedra natural y piedra artificial; para trabajos ligeros en cinces de restauración y renovación
- Se acopla directamente en todas las máquinas perforadoras a martillo con cuadrado SDS+ y HILTI TE-C
- Los cinces de puntos son adecuados para roturas y ranuras de alambres, así como para trabajos de demolición
- El cincel plano tiene mayor potencia de corte que los cinces de puntos y está orientado a un posible uso y es apropiado para la mayoría de los trabajos de demolición
- El cincel cóncavo, el ala y el canal del ala son versiones distintas para una producción precisa de los canales en trabajos de mampostería y hormigón
- El cincel para baldosines es ideal para retirar los azulejos (del suelo y de la pared)











Follow the Fish!



ATRIBUTOS DE PRODUCTO

Producto: **4655-TILE-20040**

A	38 mm	B	200 mm	C	SDS+ mm
D	T				
					
	X				235 g

Follow the Fish!

