



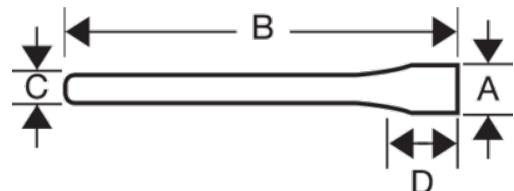
4655-FLAT-250

Broca de cincel plano SDS+ para hormigón armado de 20 mm x 250 mm



DETALLES DEL PRODUCTO

- Tamaños de 20 a 60 mm
- Acero templado de alta calidad y resistente al desgaste
- Usos: para trabajos de albañilería, hormigón armado, piedra natural y piedra artificial; para trabajos ligeros en cinces de restauración y renovación
- Se acopla directamente en todas las máquinas perforadoras a martillo con cuadrado SDS+ y HILTI TE-C
- Los cinces de puntos son adecuados para roturas y ranuras de alambres, así como para trabajos de demolición
- El cincel plano tiene mayor potencia de corte que los cinces de puntos y está orientado a un posible uso y es apropiado para la mayoría de los trabajos de demolición
- El cincel cóncavo, el ala y el canal del ala son versiones distintas para una producción precisa de los canales en trabajos de mampostería y hormigón
- El cincel para baldosines es ideal para retirar los azulejos (del suelo y de la pared)











Follow the Fish!



ATRIBUTOS DE PRODUCTO

Producto: **4655-FLAT-250**

A	20 mm	B	250 mm	C	SDS+ mm
D	F				X
					
					245 g

Follow the Fish!

