



**BAHCO**

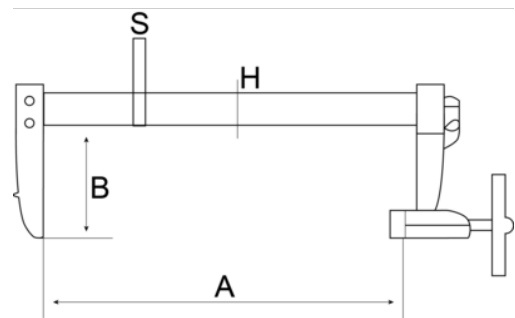
**306903000**

**Mordaza con mango en T,  
300 mm x 220 mm**



## DETALLES DEL PRODUCTO


- Aptas para la industria pesada gracias al material de acero de muelles utilizado en las guías
- Tornillo de doble rosca completamente protegido
- La doble rosca multiplica la capacidad de avance y de presión
- Capacidad de 220 mm
- Longitud: de 300 mm a 1000 mm
- Mordazas de fundición resistentes
- Mango en T de acero
- Mecanismo de freno anti-deslizante



**Follow the Fish!**



## ATRIBUTOS DE PRODUCTO

| Producto         | <b>A</b> | <b>B</b> | <b>H</b> | <b>S</b> |  |
|------------------|----------|----------|----------|----------|-------------------------------------------------------------------------------------|
| <b>306903000</b> | 300 mm   | 225 mm   | 40 mm    | 10 mm    | 3.9 kg                                                                              |

**Follow the Fish!**

