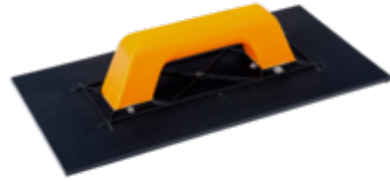




211035180



Llana para emplastecer con hoja de plástico y mango de poliestireno de 350 mm x 180 mm



DETALLES DEL PRODUCTO

- Para tareas de acabado para flotar o alisar superficies de mortero y cemento
- Flotador de base plana
- Grosor de 4 mm
- Mango de poliestireno
- 211042210: mango largo adecuado para trabajar con 2 manos
- Paleta de poliestireno de alta calidad para una duración máxima
- Planeidad perfecta de la base y el mango
- Ligeras y fáciles de limpiar

ATRIBUTOS DE PRODUCTO

Producto		
211035180	350 mm	380 g

Follow the Fish!

