



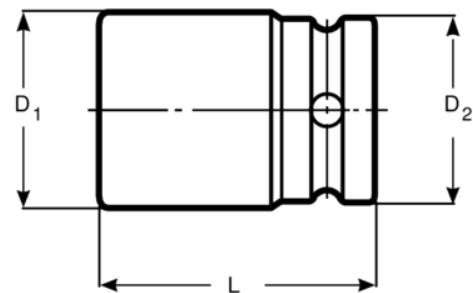
BE1310P429

Vaso impacto 1/2" para extraer inyectores diesel



DETALLES DEL PRODUCTO




- Vasos ranurados diseñados para instalar o extraer toberas de inyección de Bosch y Siemens
- 4 medidas hexagonales: 25, 27, 29 y 30 mm
- BE1310P425 (25 mm) para Ford, PSA y Toyota
- BE1310P427 (27 mm) para motores 2.0 HDI
- BE1310P429 (29 mm) para 1.3 Multijet de Fiat y para Mercedes Clase A y B
- BE1310P430 (30 mm) para motores CDI y HDI
- Cuadrado de 1/2"
- Aleación de acero de alto rendimiento
- Embalaje en blíster



Follow the Fish!



ATRIBUTOS DE PRODUCTO

Producto			L	D1	D2	
BE1310P429	29 mm	1/2 in	29 mm	100 mm	30 mm	325 g

Follow the Fish!

