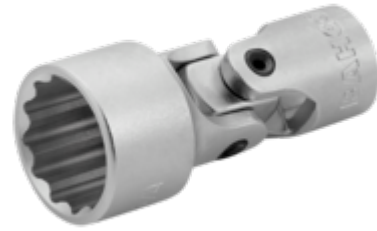




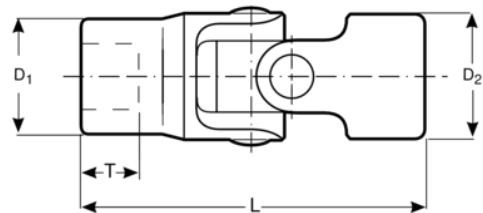
**A7410DZ-11/16**

**Vaso articulado con cuadradillo de 3/8" con perfil bi-hexagonal de 11/16"**



## DETALLES DEL PRODUCTO



- Se pueden usar con tuercas y pernos de la industria aeroespacial.
- No se pueden usar con máquinas ni herramientas eléctricas.
- Acabado pulido fino.
- Acero aleado de alto rendimiento.
- Los fijadores sufren menos desgaste gracias al perfil Dynamic-Drive™.
- Máxima distribución de la carga y del par de apriete gracias al área adicional del lateral.
- Pared delgada para proporcionar una mayor accesibilidad.
- Imperial, en pulgadas
- Normas: ISO 1174 y DIN 3120.



**Follow the Fish!**



## ATRIBUTOS DE PRODUCTO

Producto		<b>L</b>	<b>D1</b>	<b>D2</b>	<b>T</b>	
<b>A7410DZ-11/16</b>	11/16 in	57.8 mm	23.6 mm	19 mm	13.8 mm	95 g

**Follow the Fish!**

