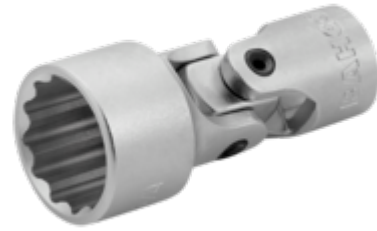




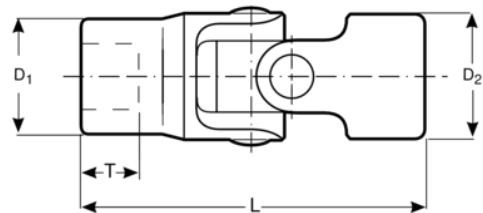
A7410DZ-1/2

Vaso articulado con cuadradillo de 3/8" con perfil bi-hexagonal de 1/2"



DETALLES DEL PRODUCTO



- Se pueden usar con tuercas y pernos de la industria aeroespacial.
- No se pueden usar con máquinas ni herramientas eléctricas.
- Acabado pulido fino.
- Acero aleado de alto rendimiento.
- Los fijadores sufren menos desgaste gracias al perfil Dynamic-Drive™.
- Máxima distribución de la carga y del par de apriete gracias al área adicional del lateral.
- Pared delgada para proporcionar una mayor accesibilidad.
- Imperial, en pulgadas
- Normas: ISO 1174 y DIN 3120.



Follow the Fish!



ATRIBUTOS DE PRODUCTO

Producto		L	D1	D2	T	
A7410DZ-1/2	1/2 in	55.9 mm	18 mm	19 mm	8.7 mm	60 g

Follow the Fish!

