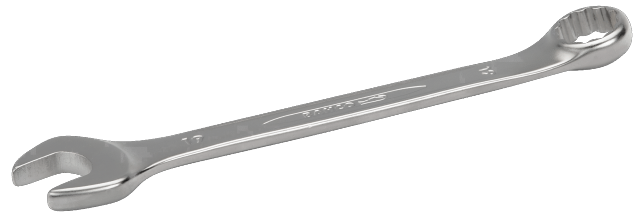




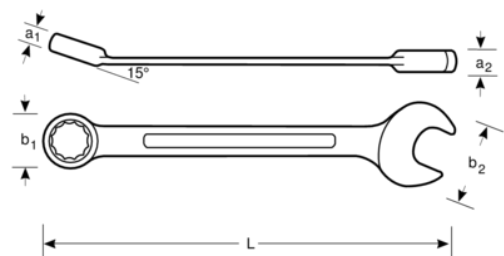
**111M-24**

**Llave plana combinada de 24 mm  
con acabado cromado de 270 mm**



## DETALLES DEL PRODUCTO



- Diseño de vástago en forma de U patentado para un uso cómodo
- Mejor accesibilidad gracias a una cabeza más fina con una boca abierta angulada de 15°
- Mejora del agarre y el espacio para los nudillos con la boca cerrada angulada de 15°
- Marcado más grande y bi-direccional de los tamaños que facilita la identificación
- SB: Embalaje en blíster con información del producto
- Mayor vida útil de tuercas y tornillos con el perfil Dynamic Profile™ de 12 puntos
- Acabado micromate cromado para una superficie de gran calidad
- Acero aleado de alto rendimiento
- Lectura e identificación optimizadas con un marcado nítido
- Permite acceder fácilmente a lugares difíciles
- Normas: ISO 691, ISO 7738, ISO 3318, ISO 1711-1 y DIN 3113



**Follow the Fish!**



## ATRIBUTOS DE PRODUCTO

Producto		<b>L</b>	<b>a1</b>	<b>a2</b>	<b>b1</b>	<b>b2</b>	
<b>111M-24</b>	24 mm	270 mm	13.2 mm	8.4 mm	36.1 mm	49 mm	280 g

**Follow the Fish!**

