

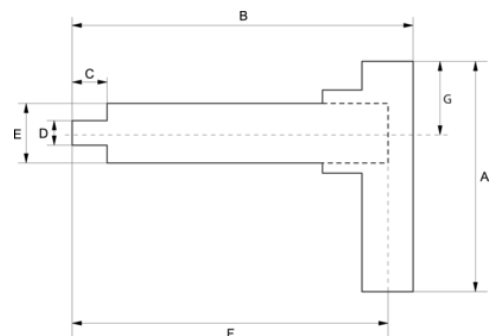


TAS14H007

Destornillador dinamométrico angular electrónico

DETALLES DEL PRODUCTO

- Unidades de par de torsión en Nm, kg.cm, cNm, libras pie, libras pulgada, in.oz y unidades angulares en grados
- Se puede utilizar en sentido horario y antihorario
- Precisión del $\pm 2\%$ en sentido horario y del 3% en sentido antihorario entre el 20 % y el 100 % del par de torsión máximo
- Señal visual (luces LED visibles en 360 grados + pantalla LCD retroiluminada), auditiva y de vibración
- Portapuntas magnético de 1/4" o cuadradillo macho de 1/4"
- Mango de 3 caras de composite ultra-resistente
- Teclado preparado con bloqueo de botones para evitar un cambio accidental del par de torsión durante el uso del destornillador
- Pila alcalina AA (incluida)
- El accesorio de la empuñadura en L proporciona una mayor fuerza y control al aplicar el par de torsión o el ángulo en los intervalos de par de torsión más elevados
- Presentado en un tubo semitransparente con colgador para colocar en punto de venta
- Todas las llaves van acompañadas de una declaración de conformidad
- ISO 6789
- Fabricado en EE.UU.

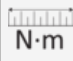








Follow the Fish!



ATRIBUTOS DE PRODUCTO

Producto: **TAS14H007**

 N·m	0.04-0.7 N·m	 UNM	3.5-70 cNM	 lbf·in	0.31-6.19 lbf·in
 ozf·in	4.95-99 ozf·in				1/4" in
A	- mm	B	- mm	C	12 mm
D	11 mm	E	32 mm	F	189 mm
G	- mm		0.225 kg		

Follow the Fish!

