



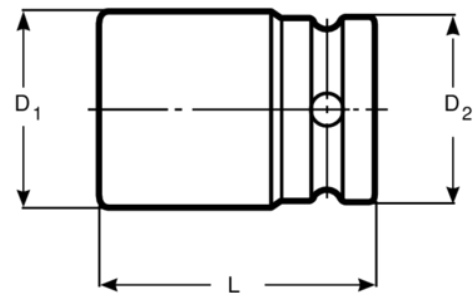
**K172**

**Adaptador de potencia con cuadrado de 3/8" para portapuntas de 1/4"**



#### DETALLES DEL PRODUCTO





- Acero aleado de alto rendimiento.
- Para puntas con un cuadradillo hexagonal macho de 1/4".
- Con sistema de bloqueo por muelle para el portapuntas.
- Fosfatados.
- Cuadradillo de 3/8", DIN 3121-H 20 e ISO 1174.



**Follow the Fish!**



## ATRIBUTOS DE PRODUCTO

Producto			D1	D2	L		
<b>K172</b>	1/4"	3/8"	17 mm	19 mm	33 mm	K560F-2	35 g

**Follow the Fish!**

