



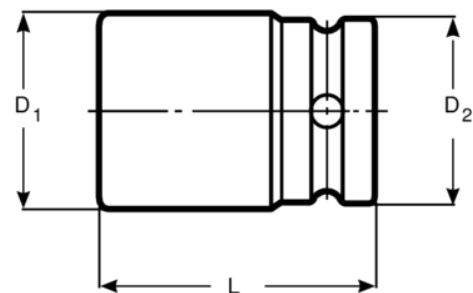
### K8909H-5

**Adaptador para portapuntas hexagonal de 22 mm con acabado fosfatado y cuadradillo de 3/4"**



#### DETALLES DEL PRODUCTO





- Acero aleado de alto rendimiento.
- Tamaño del cuadrado hembra: 3/4".
- Tamaño del hexágono hembra: 22 mm.
- Fosfatados.
- Para puntas de destornillador con cuadradillo hexagonal macho de 22 mm.
- Con tornillo de bloqueo.
- Normas de los cuadrados: DIN 3121-H 20 e ISO 1174.



**Follow the Fish!**



## ATRIBUTOS DE PRODUCTO

Producto			<b>L</b>	<b>D1</b>	<b>D2</b>		
<b>K8909H-5</b>	22 mm	3/4"	59 mm	44 mm	44 mm	K560F-6	380 g

**Follow the Fish!**

