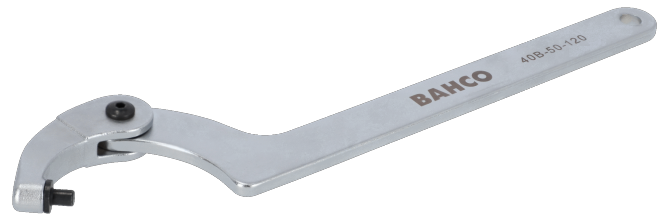




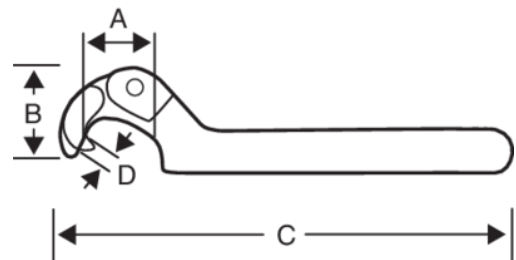
40B-19-50

**Llave de gancho ajustable de
19-50 mm con acabado cromado
de 158 mm**




DETALLES DEL PRODUCTO

- Para extraer anillos, collarines y contratuercas
- Asegúrese de que el gancho está correctamente colocado durante el uso
- Acero aleado de alto rendimiento
- Acabado micromate cromado para una superficie de gran calidad
- Para tuercas con dos agujeros DIN 547



ATRIBUTOS DE PRODUCTO

Producto	A	B	C	D	 g
40B-19-50	19-50 mm	25 mm	175 mm	3.8 mm	103 g

Follow the Fish!

