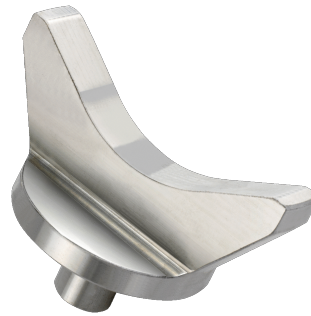











BH2AC60
Schwerlast-Sättel



PRODUKTDDETAILS

- Vielseitige Schwerlast-Sättel zur universellen Verwendung mit unseren hydropneumatischen Wagenhebern
- Aus maschinell bearbeitetem Stahl hergestellt
- Maximale Belastbarkeit: 60 T
- Rund: BH2AC60-140. Ø140 mm, rund, um das Positionieren unter Fahrzeugen zu erleichtern
- V-förmig: BH2AC60V110, speziell entwickelt für besseren Halt an runden Achsen
- Geeignet für BH230, BH23015, BH23015C, BH2402010, BH2604020 und BH28050

PRODUKTEIGENSCHAFTEN

Produkt							
BH2AC60V110	x		110 mm	70 mm	78 mm	60000 kg	0.97 kg
BH2AC60-140		x	140 mm	140 mm	80 mm	60000 kg	2.96 kg

