

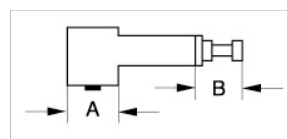


4529-15 Hydraulický lis.

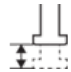




PODROBNOSTI O VÝROBKU

- Hydraulický lis
- Provedení: Galvanizováno
- Materiál: Speciální ocel
- Zvyšuje dopředný tlak v kombinaci s mechanickým stahovákem, zvláště vhodné pro pevně zatuhlé díly
- Obsluha: Hydraulický lis se vkládá mezi vřeteno stahováku a hřídel při zataženém pístu lisu
- Hydraulický systém začne působit utahováním šroubu
- Je-li zdvih pístu nedostatečný, povolíme vřeteno a znovu ho utáhneme; Celý cyklus opakujeme, dokud nedosáhneme požadovaného výsledku



VLASTNOSTI VÝROBKU

Produkt	A	B	T_n max	KN max			
4529-15	55 mm	60-89 mm	15 to	150 kN	12 mm	75 mm	1690 g

