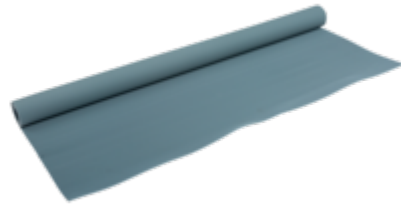




**2820VM**

**Alfombras aislantes para  
1000 V CA**



#### DETALLES DEL PRODUCTO

- Para trabajar en equipos con corrientes de hasta 1000 V, de conformidad con IEC 60900.
- Probadas hasta 50 000 V.
- Superficie suave y parte antideslizante ranurada.
- Para usar de forma permanente en instalaciones eléctricas, paneles de control y salas de transmisión de energía.
- Al permanecer sobre la alfombra, se evita el contacto con la tierra cuando se trabaja en equipos eléctrico.



#### ATRIBUTOS DE PRODUCTO

Producto			
<b>2820VM</b>	1000 mm	1000 mm	5555 g

**Follow the Fish!**

