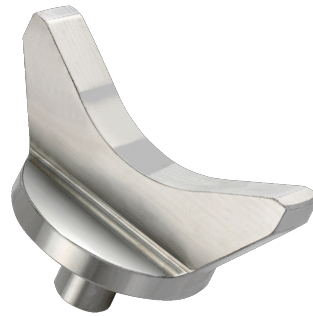











## BH2AC60 Selles à usage intensif



### DÉTAILS SUR LE PRODUIT

- Selles universelles en acier pour charges lourdes ; adaptées aux crics hydro-pneumatiques Bahco
- En acier usiné
- Capacité maximum de charge 60 T
- Forme ronde : BH2AC60-140. Diamètre de 140 mm avec surface spéciale arrondie facilitant le positionnement sous les véhicules
- Forme de V : BH2AC60V110, spécialement conçue pour une meilleure fixation sur les essieux
- Adaptées aux modèles BH230, BH23015, BH23015C, BH2402010, BH2604020 et BH28050

### ATTRIBUTS DU PRODUIT

Produit							
<b>BH2AC60V110</b>	x		110 mm	70 mm	78 mm	60000 kg	0.97 kg
<b>BH2AC60-140</b>		x	140 mm	140 mm	80 mm	60000 kg	2.96 kg

