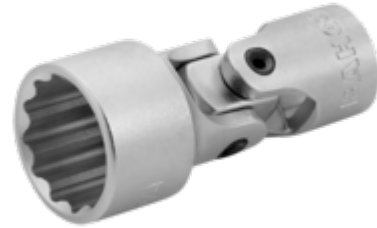


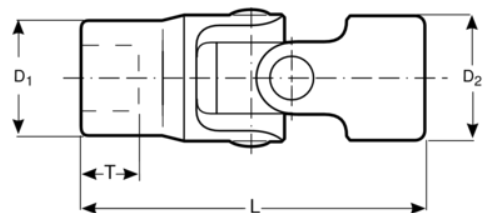


A7410DZ-9/16
3/8" Gelenk-Steckschlüssel,
Zwölfkant, 9/16"



PRODUKTDDETAILS



- Geeignet für Schrauben und Muttern, wie sie in der Luftfahrt eingesetzt werden
- Nicht geeignet zur Benutzung mit Elektrowerkzeugen
- Hochglanzpoliert
- Hochleistungsschnellstahl
- Weniger Verschleiß und Schäden am Verbindungselement mit Dynamic-Drive™-Profil
- Maximale Lastverteilung und Drehmoment durch den zusätzlichen Flankenbereich
- Dünnwandig für bessere Zugänglichkeit
- Zöllig, Größen in Zoll
- Normen: ISO 1174 und DIN 3120



Follow the Fish!



PRODUKTEIGENSCHAFTEN

Produkt		L	D1	D2	T	
A7410DZ-9/16	9/16 in	55.9 mm	16.6 mm	19 mm	10.7 mm	69 g

