



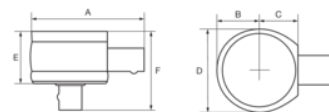
**9P-3/8**

## **Durchsteck-Einsteckknarre, birnenförmig**



### PRODUKTDDETAILS


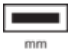


- Birnenförmige Umschaltknarre mit 22-30 Zähnen
- Befestigung mit federndem Haltestift im Rechteckschaft
- Das Sortiment umfasst Aufnahmen von 9x12 bis 14x18, 1/4" bis 1/2" Vierkantantriebe, mit maximalem Drehmoment von 30 Nm bis 340 Nm
- Passend für Bahco Drehmomentschlüssel der Serien 7465, 74W9, 74W14, 74P9, 74P14, IZO-D, TAW9, TAW14, TAW24, TAWM9, TAWM14, TAWM24 und WPTC-6
- Je nach Länge des Einsteckwerkzeuges sind veränderte Einstellwerte am Drehmomentschlüssel erforderlich



**Follow the Fish!**



PRODUKTEIGENSCHAFTEN

Produkt				<b>A</b>	<b>B</b>	<b>C</b>	<b>D</b>	<b>E</b>	<b>F</b>	
<b>9P-3/8</b>	3/8 in	9x12 mm	135 N·m	75 mm	19 mm	40* mm	38 mm	19 mm	32 mm	240 g

