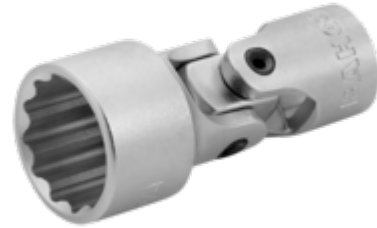


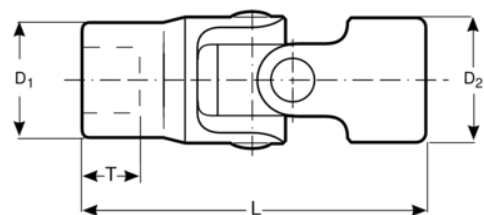


A7410DZ
Cardandopsleutels 3/8",
twaalfkant, inch-maten



PRODUCTGEGEVENS



- Geschikt voor moeren en bouten die in de lucht- en ruimtevaart worden gebruikt
- Niet geschikt voor machinale aandrijving of aangedreven gereedschap
- Hooggepolijste afwerking
- Hoogwaardige staallegering
- Minder slijtage van bevestigingsmiddelen dankzij Dynamic-Drive™-profiel
- De dop belast optimaal de flanken van bouten en moeren.
- Dunwandig voor betere toegankelijkheid
- Imperiaal, maten in inches
- Normen: ISO 1174 en DIN 3120



Follow the Fish!



PRODUCTKENMERKEN

Product		L	D1	D2	T	
A7410DZ-5/16	5/16 in	55.9 mm	11.4 mm	19 mm	6 mm	39 g
A7410DZ-3/8	3/8 in	55.9 mm	11.4 mm	19 mm	6 mm	39 g
A7410DZ-7/16	7/16 in	55.9 mm	15.7 mm	19 mm	7.6 mm	45 g
A7410DZ-1/2	1/2 in	55.9 mm	18 mm	19 mm	8.7 mm	60 g
A7410DZ-9/16	9/16 in	55.9 mm	16.6 mm	19 mm	10.7 mm	69 g
A7410DZ-5/8	5/8 in	52 mm	21.2 mm	19 mm	12.2 mm	60 g
A7410DZ-11/16	11/16 in	57.8 mm	23.6 mm	19 mm	13.8 mm	95 g
A7410DZ-3/4	3/4 in	59.9 mm	25.2 mm	19 mm	15.5 mm	80 g

