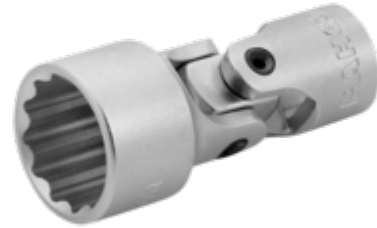




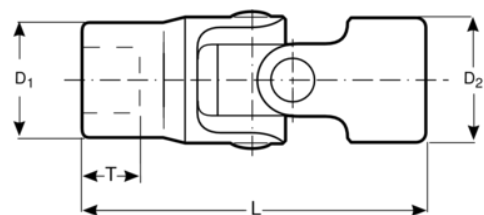
**A7410DZ-3/8**

**Cardandopsleutels 3/8",  
twaalfkant, 3/8"**



## PRODUCTGEGEVENS



- Geschikt voor moeren en bouten die in de lucht- en ruimtevaart worden gebruikt
- Niet geschikt voor machinale aandrijving of aangedreven gereedschap
- Hooggepolijste afwerking
- Hoogwaardige staallegering
- Minder slijtage van bevestigingsmiddelen dankzij Dynamic-Drive™-profiel
- De dop belast optimaal de flanken van bouten en moeren.
- Dunwandig voor betere toegankelijkheid
- Imperiaal, maten in inches
- Normen: ISO 1174 en DIN 3120



**Follow the Fish!**



## PRODUCTKENMERKEN

Product		<b>L</b>	<b>D1</b>	<b>D2</b>	<b>T</b>	
<b>A7410DZ-3/8</b>	3/8 in	55.9 mm	11.4 mm	19 mm	6 mm	39 g

**Follow the Fish!**

