

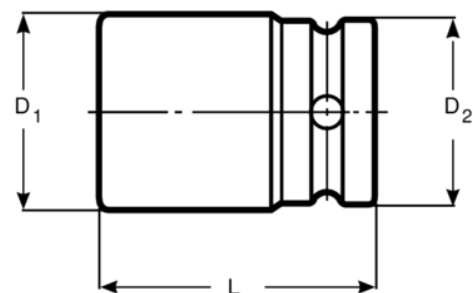


**BT15P530**  
**1/2" Kraft-Steckschlüssel 12-**  
**kant**



PRODUKTDDETAILS

- Kraft-Steckschlüsseinsatz für die Montage und Demontage von Naben, insbesondere bei VAG Fahrzeugen
- Erhältliche Sechskant-Steckschlüsseinsatz-Bits: 14 und 17 mm
- Erhältliche XZN-(Vielzahn)-Steckschlüsseinsätze: 24, 30, 32 und 36 mm
- Antrieb: 1/2"
- Schwarz phosphatiert
- Hochleistungs-Stahllegierung
- Härte: 45–48 HRC
- Bestandteil des Satzes BT15P5
- Verkauf einzeln



Follow the Fish!



## PRODUKTEIGENSCHAFTEN

Produkt			D1	D2	L	
<b>BT15P530</b>	1/2 in	30 mm	41 mm	30 mm	45 mm	185 g

