



**1999MV**

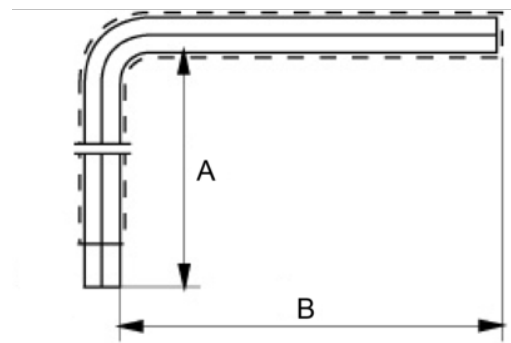
## Isolierter Sechskant- Winkelschraubendreher



### PRODUKTDDETAILS

- Feuerbeschichtete Isolierung
- 3-lagige Isolierung, zur Sicherheit farbcodiert
- Für Arbeiten an unter Spannung stehenden Geräten bis zu 1000 V gemäß IEC 60900
- Verchromt, rostschutzbehandelt
- Hochleistungs-Stahllegierung
- 3-lagige Beschichtung mit unterschiedlichen Farben zur Anzeige der Anwendungssicherheit: sicher, gefährlich oder sehr gefährlich. Eine vierte, schwarze Schicht zum zusätzlichen Schutz der Griffkanten
- Diese bietet Schutz und ein optisches Warnsystem
- Wenn die Außenschicht beschädigt wird, wird die hellere Farbe darunter sichtbar und warnt den Bediener
- Jedes Werkzeug wird am Ende des Fertigungsprozesses 10 Sekunden lang bei 10.000 V geprüft



1000 V  
IEC60900



**Follow the Fish!**



## PRODUKTEIGENSCHAFTEN

Produkt		<b>a</b>	<b>b</b>	
<b>1999MV-3</b>	3 mm	118.5 mm	78.5 mm	25 g
<b>1999MV-4</b>	4 mm	118 mm	78 mm	35 g
<b>1999MV-5</b>	5 mm	117.5 mm	77.5 mm	50 g
<b>1999MV-6</b>	6 mm	117 mm	87 mm	75 g
<b>1999MV-7</b>	7 mm	116.5 mm	91.5 mm	100 g
<b>1999MV-8</b>	8 mm	116 mm	100 mm	145 g
<b>1999MV-9</b>	9 mm	115.5 mm	99.5 mm	170 g
<b>1999MV-10</b>	10 mm	115 mm	110 mm	210 g
<b>1999MV-12</b>	12 mm	114 mm	124 mm	300 g

